

Москва, Осенний бульвар, д. 3-7;
Воронеж, ул. Ивана Туркенича, д. 5, пом. 4
Тел. 8(4732)22-99-22-7 / 8-920-4-100-600
ИНН 3662210862; ОГРН 1143668058368
E-mail: ooomkcregion@yandex.ru
Web-site: www.mkcregion.ru

ОТЧЁТ-ПРОТОКОЛ

ПО результатам обследования тепловизионным методом здания

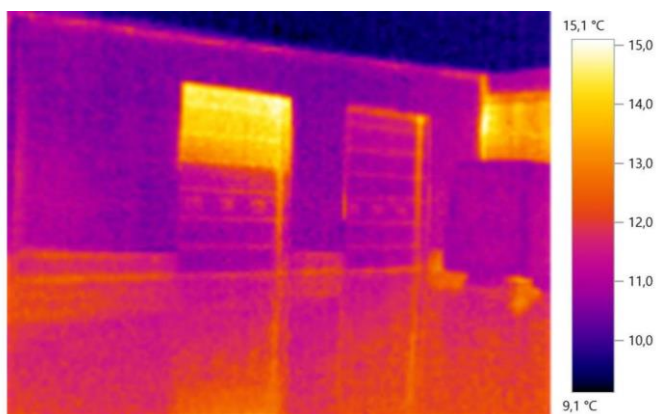
Москва, 2019г.

Оглавление

<u>Оглавление</u>	2
<u>Введение</u>	Ошибка! Закладка не определена.
<u>1. Нормативно-техническая документация</u>	Ошибка! Закладка не определена.
<u>2. Общие сведения об объекте обследования</u>	Ошибка! Закладка не определена.
<u>3. Методика проведения обследования</u>	Ошибка! Закладка не определена.
<u>4. Обследование здания</u>	Ошибка! Закладка не определена.
<u>Заключение</u>	Ошибка! Закладка не определена.

Теплица №6

Файл:
IR_02785.BMT

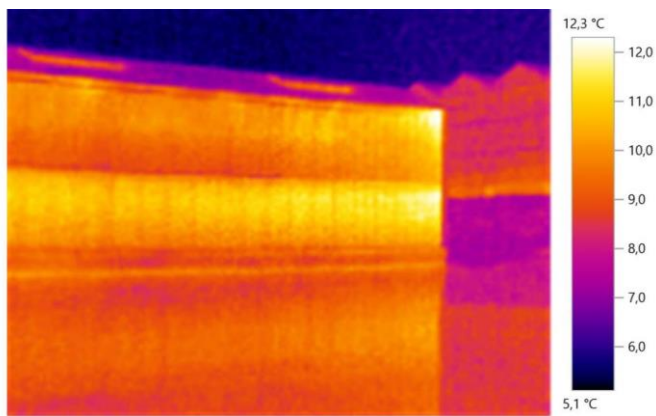


Параметры изображения:

Коэффициент излучения: 0,95
Отраж. темп. [°C]: 8,0

Теплица №6

Файл:
IR_02786.BMT

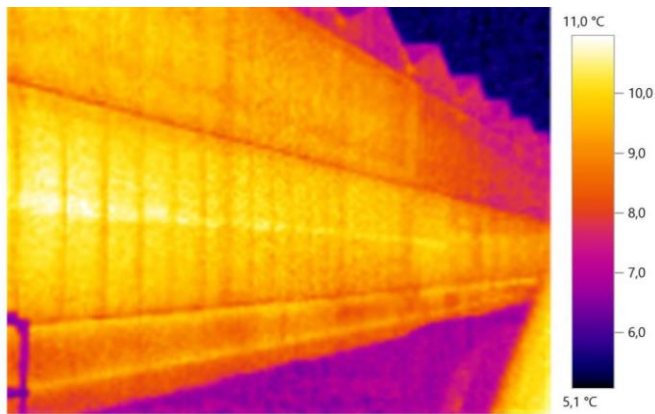


Параметры изображения:

Коэффициент излучения: 0,95
Отраж. темп. [°C]: 8,0

Теплица №6

Файл:
IR_02788.BMT

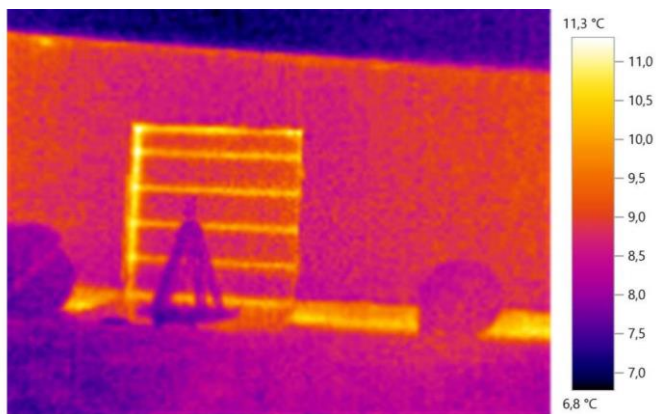


Параметры изображения:

Коэффициент излучения: 0,95
Отраж. темп. [°C]: 8,0

Теплица №6

Файл:
IR_02790.BMT

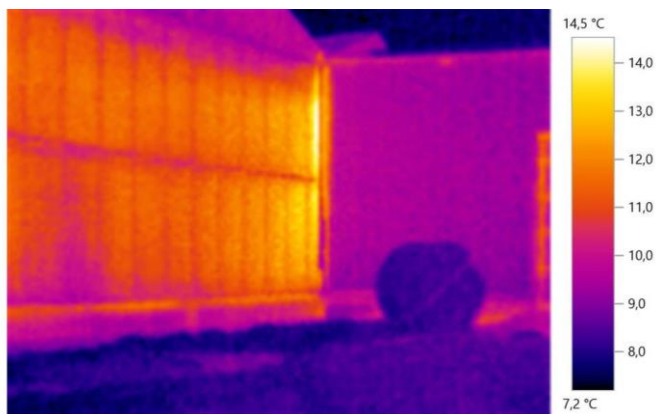


Параметры изображения:

Коэффициент излучения: 0,95
Отраж. темп. [°C]: 8,0

Теплица №6

Файл:
IR_02791.BMT

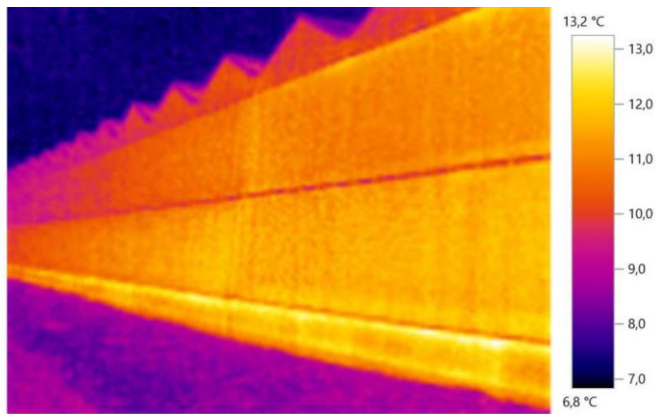


Параметры изображения:

Коэффициент излучения: 0,95
Отраж. темп. [°C]: 8,0

Теплица №6

Файл:
IR_02792.BMT

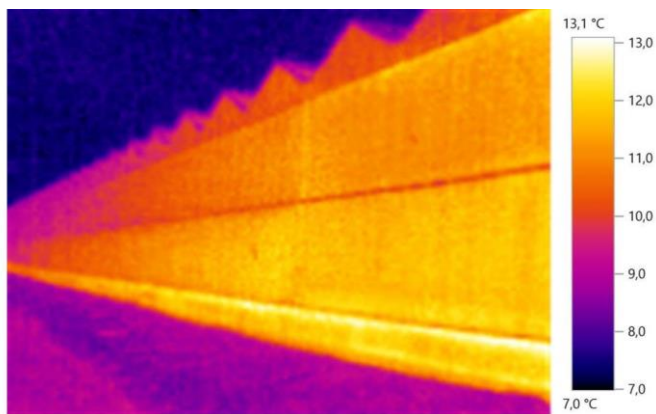


Параметры изображения:

Коэффициент излучения: 0,95
Отраж. темп. [°C]: 8,0

Теплица №6

Файл:
IR_02793.BMT

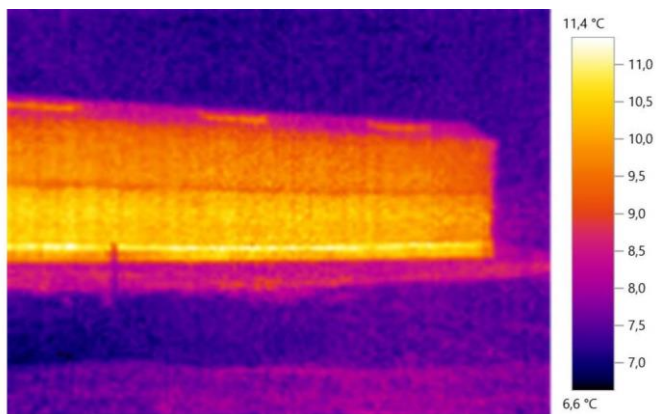


Параметры изображения:

Коэффициент излучения: 0,95
Отраж. темп. [°C]: 8,0

Теплица №6

Файл:
IR_02795.BMT

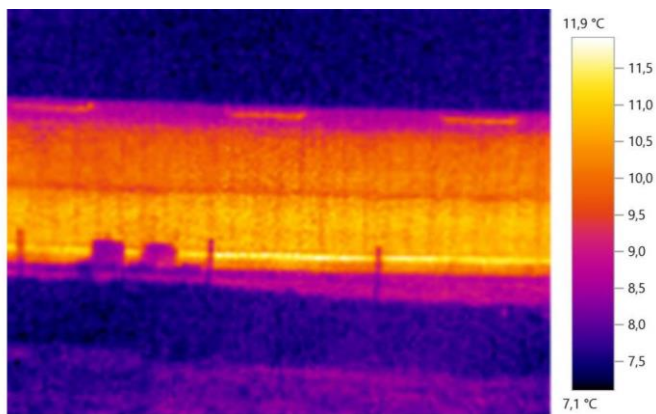


Параметры изображения:

Коэффициент излучения: 0,95
Отраж. темп. [°C]: 8,0

Теплица №6

Файл:
IR_02796.BMT

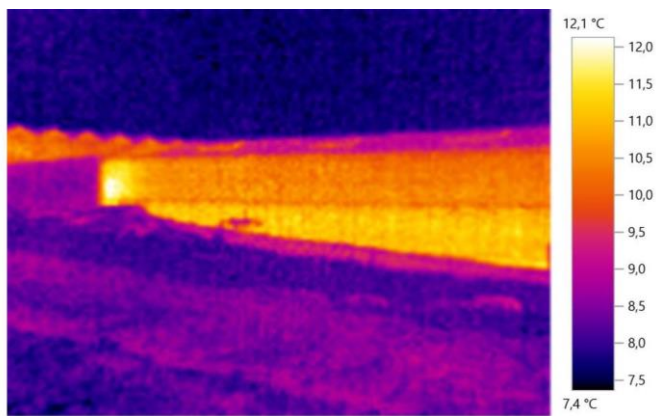


Параметры изображения:

Коэффициент излучения: 0,95
Отраж. темп. [°C]: 8,0

Теплица №6

Файл:
IR_02798.BMT

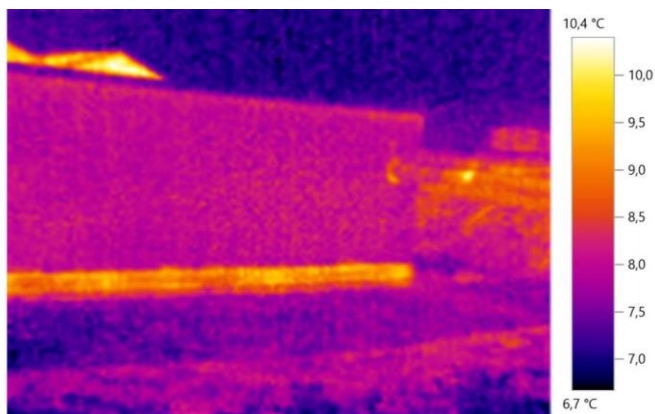


Параметры изображения:

Коэффициент излучения: 0,95
Отраж. темп. [°C]: 8,0

Теплица №6

Файл:
IR_02799.BMT



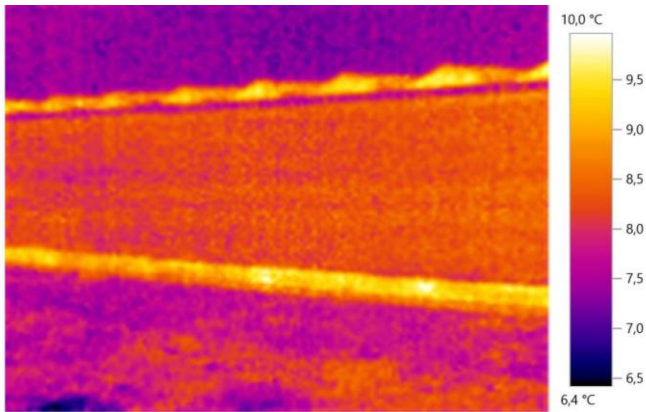
Параметры изображения:

Коэффициент излучения: 0,95
Отраж. темп. [°C]: 8,0

Теплица №6

Файл:

IR_02800.BMT



Параметры изображения:

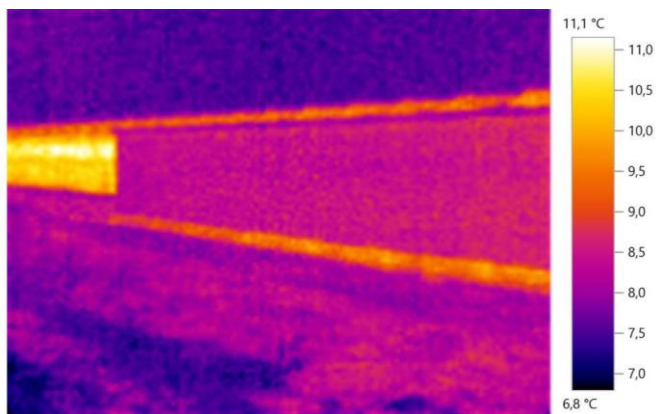
Коэффициент излучения: 0,95

Отраж. темп. [°C]: 8,0

Теплица №6

Файл:

IR_02801.BMT



Параметры изображения:

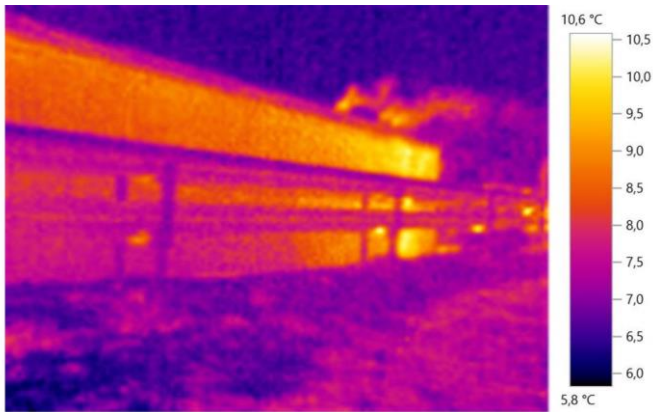
Коэффициент излучения: 0,95

Отраж. темп. [°C]: 8,0

Теплица №5

Файл:

IR_02802.BMT



Параметры изображения:

Коэффициент излучения: 0,95

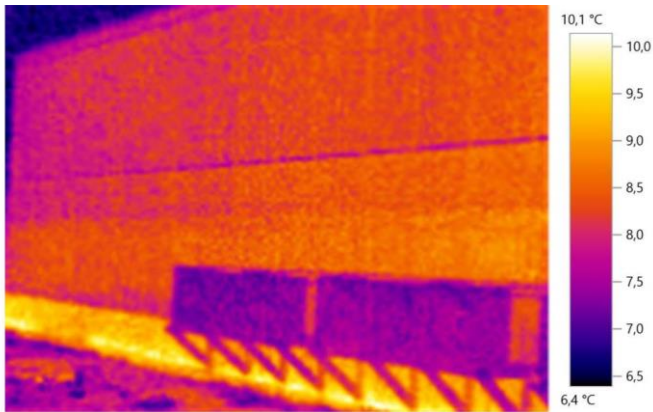
Отраж. темп. [°C]: 8,0

Примечания:

теплица №5

Теплица №5

Файл:
IR_02805.BMT



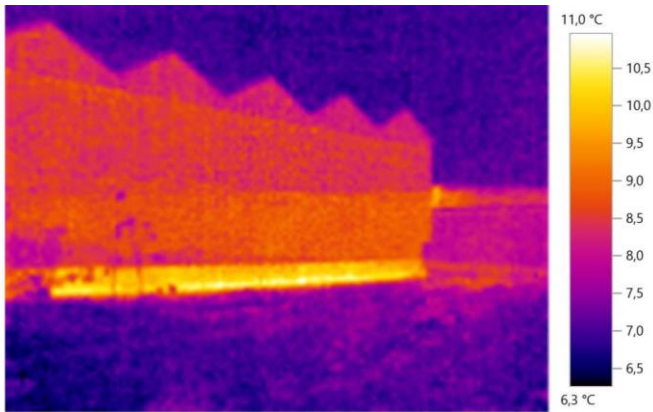
Параметры изображения:

Коэффициент излучения: 0,95
Отраж. темп. [°C]: 8,0

Теплица №5

Файл:

IR_02806.BMT



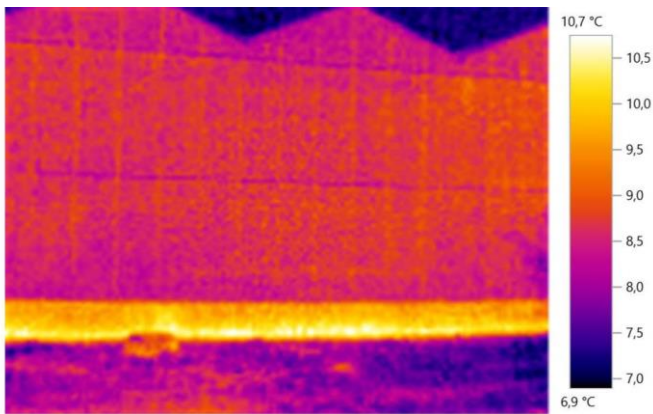
Параметры изображения:

Коэффициент излучения: 0,95

Отраж. темп. [°C]: 8,0

Теплица №5

Файл:
IR_02807.BMT

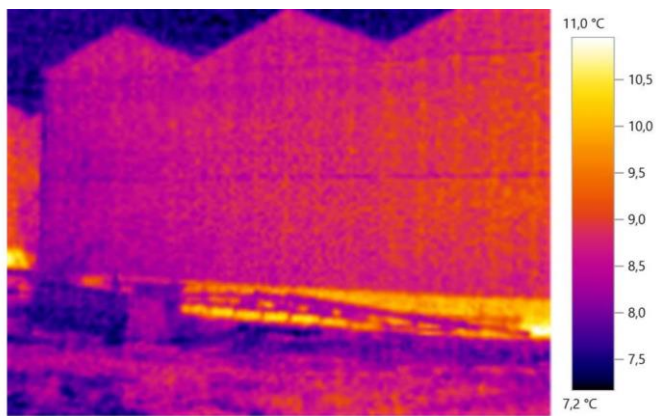


Параметры изображения:

Коэффициент излучения: 0,95
Отраж. темп. [°C]: 8,0

Теплица №5

Файл:
IR_02808.BMT



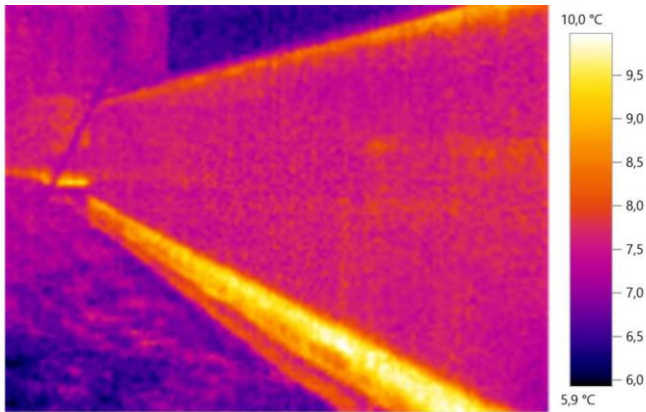
Параметры изображения:

Коэффициент излучения: 0,95
Отраж. темп. [°C]: 8,0

Теплица №5

Файл:

IR_02809.BMT



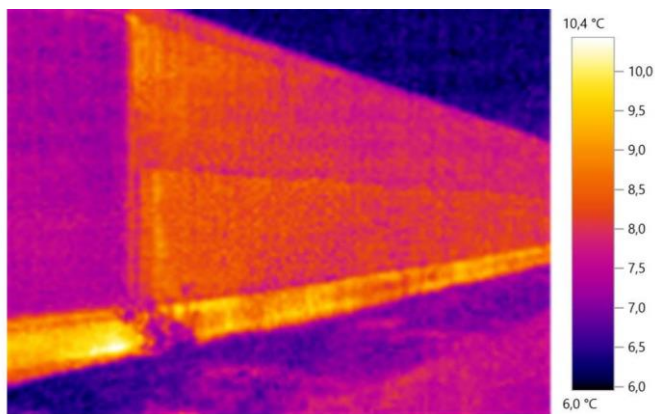
Параметры изображения:

Коэффициент излучения: 0,95

Отраж. темп. [°C]: 8,0

Теплица №5

Файл:
IR_02811.BMT

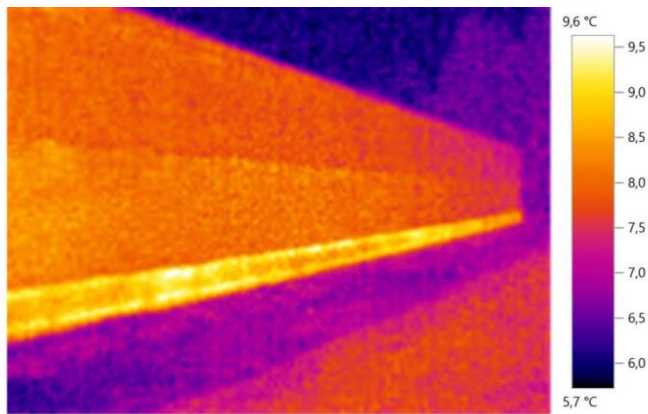


Параметры изображения:

Коэффициент излучения: 0,95
Отраж. темп. [°C]: 8,0

Теплица №5

Файл:
IR_02812.BMT

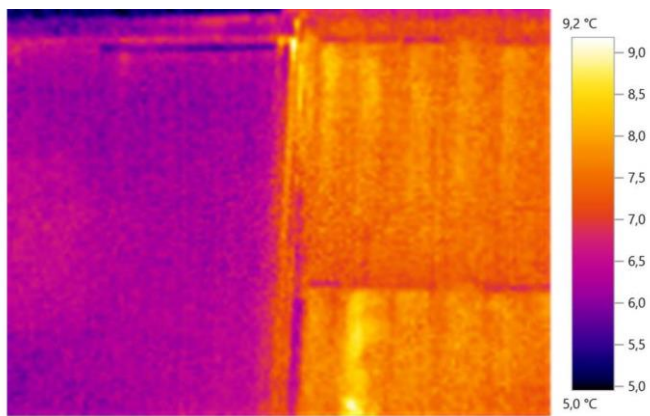


Параметры изображения:

Коэффициент излучения: 0,95
Отраж. темп. [°C]: 8,0

Теплица №5

Файл:
IR_02813.BMT

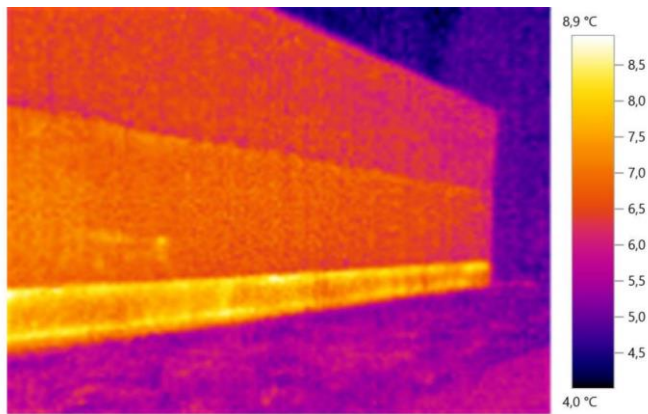


Параметры изображения:

Коэффициент излучения: 0,95
Отраж. темп. [°C]: 8,0

Теплица №5

Файл:
IR_02814.BMT

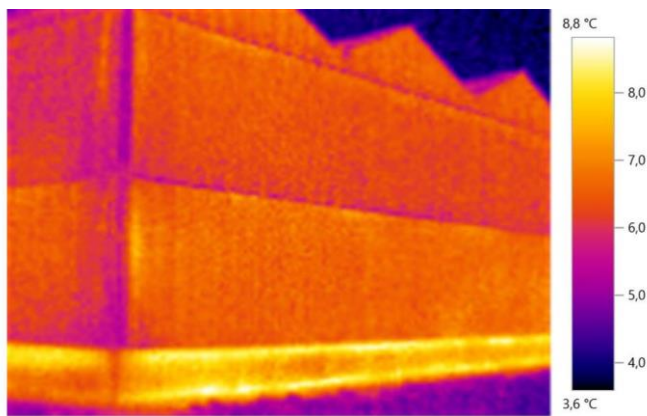


Параметры изображения:

Коэффициент излучения: 0,95
Отраж. темп. [°C]: 8,0

Теплица №5

Файл:
IR_02815.BMT



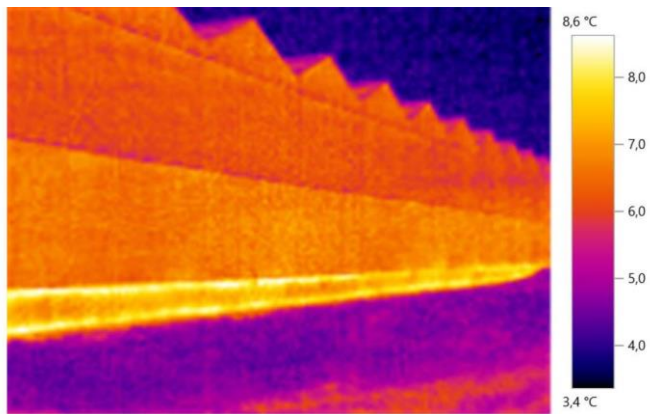
Параметры изображения:

Коэффициент излучения: 0,95
Отраж. темп. [°C]: 8,0

Теплица №5

Файл:

IR_02816.BMT



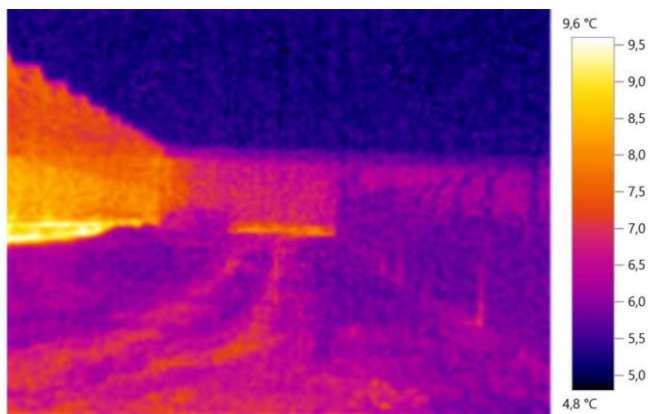
Параметры изображения:

Коэффициент излучения: 0,95

Отраж. темп. [°C]: 8,0

Теплица №5

Файл:
IR_02817.BMT



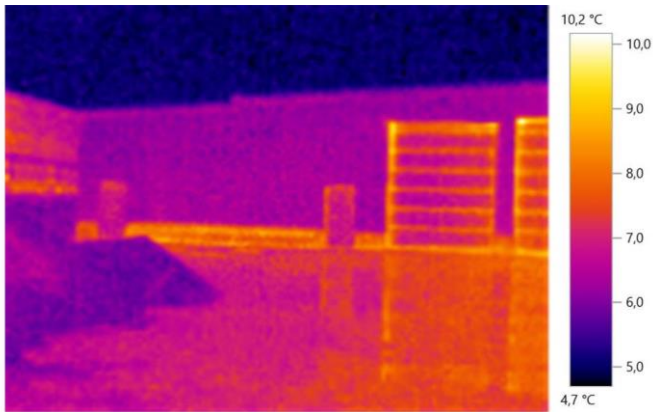
Параметры изображения:

Коэффициент излучения: 0,95
Отраж. темп. [°C]: 8,0

Теплица №5

Файл:

IR_02818.BMT



Параметры изображения:

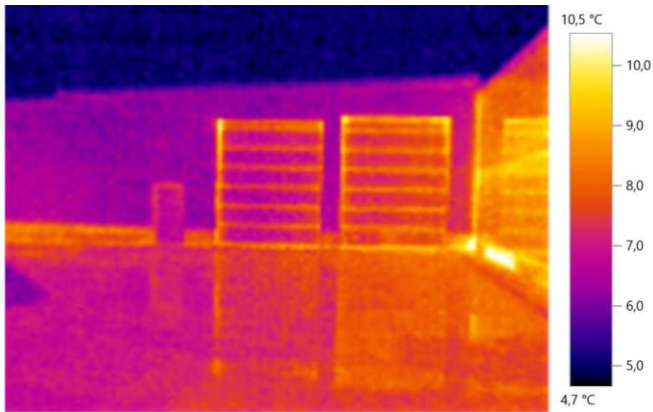
Коэффициент излучения: 0,95

Отраж. темп. [°C]: 8,0

Теплица №5

Файл:

IR_02819.BMT



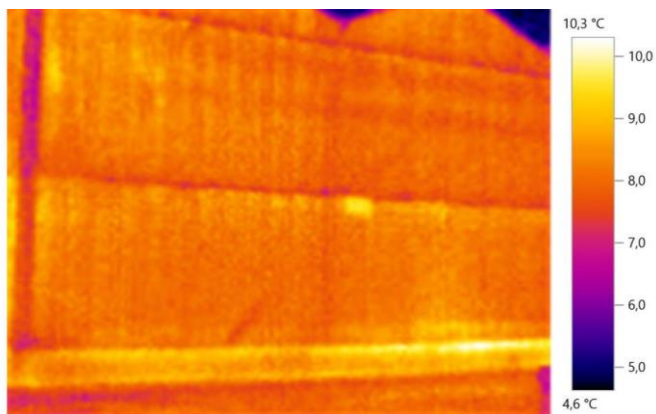
Параметры изображения:

Коэффициент излучения: 0,95

Отраж. темп. [°C]: 8,0

Теплица №5

Файл:
IR_02820.BMT

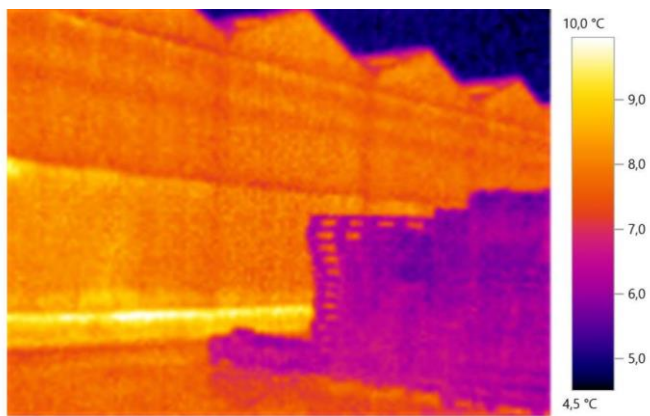


Параметры изображения:

Коэффициент излучения: 0,95
Отраж. темп. [°C]: 8,0

Теплица №5

Файл:
IR_02821.BMT

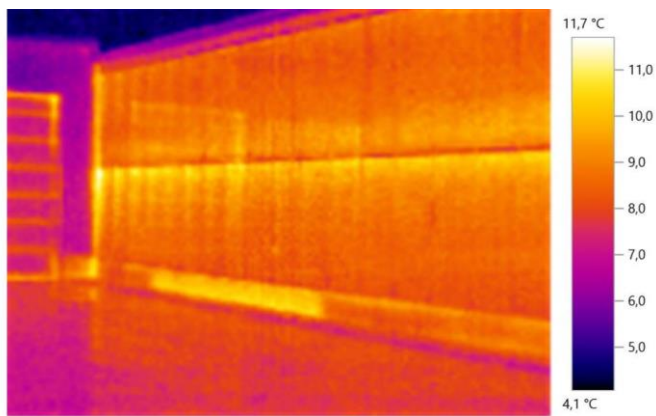


Параметры изображения:

Коэффициент излучения: 0,95
Отраж. темп. [°C]: 8,0

Теплица №5

Файл:
IR_02822.BMT

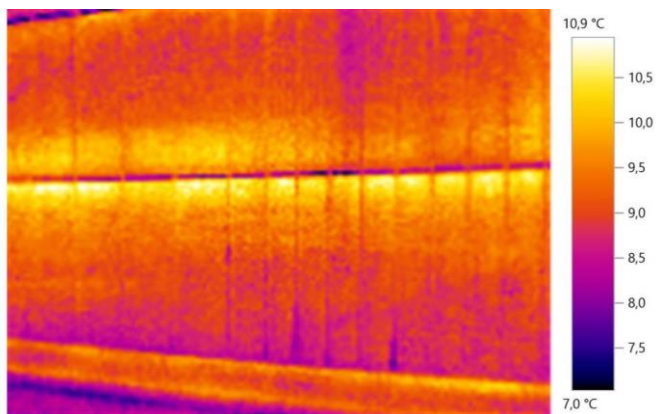


Параметры изображения:

Коэффициент излучения: 0,95
Отраж. темп. [°C]: 8,0

Теплица №5

Файл:
IR_02823.BMT

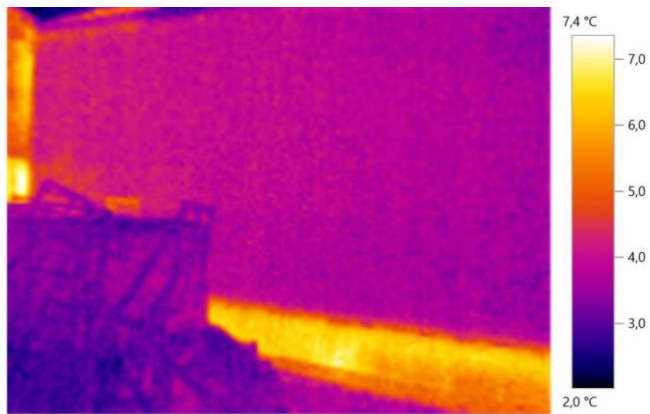


Параметры изображения:

Коэффициент излучения: 0,95
Отраж. темп. [°C]: 8,0

Теплица №5

Файл:
IR_02824.BMT



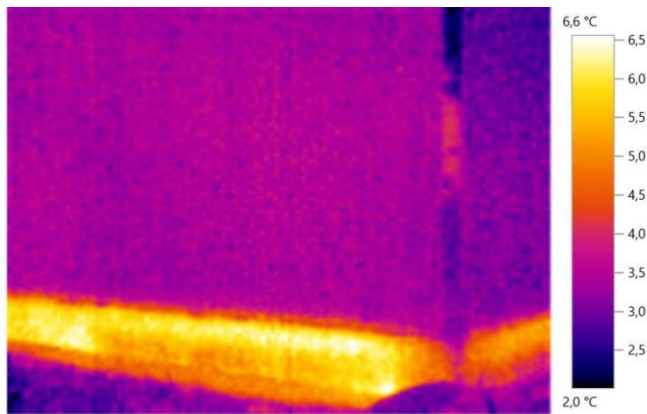
Параметры изображения:

Коэффициент излучения: 0,95
Отраж. темп. [°C]: 8,0

Теплица №5

Файл:

IR_02825.BMT



Параметры изображения:

Коэффициент излучения: 0,95

Отраж. темп. [°C]: 8,0

Тепловизионное обследование ограждающих конструкций

Вывод: В результате проведения тепловизионного обследования ограждающих конструкций не выявлены дефекты.

Директор ООО «МКЦ «РЕГИОН» Надточий А.М.
